



LASSEUBE HANDBALL

SAISON 2025/2026

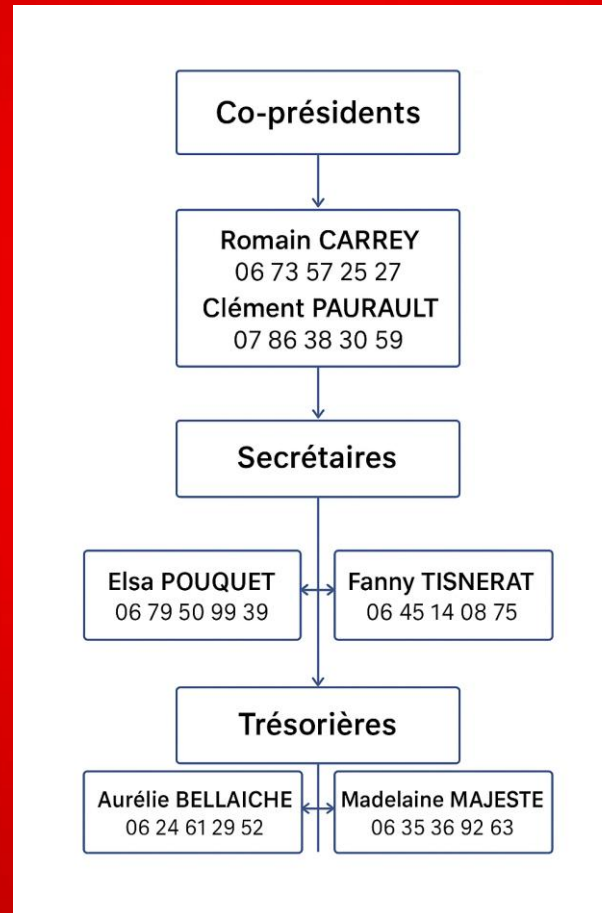
Pour la petite histoire ...

Tout a commencé par quelques lasseubois jouant au handball le dimanche matin. Souhaitant développer la pratique de ce sport au sein du village, M. LABORDE et M. COMBES ont alors créé, en 1975, notre club sportif sous la dénomination « Le Sporting Club Lasseubois Handball ».

Le club se développe alors : de plus en plus d'équipes sont inscrites en compétition, jusqu'au jour où l'équipe Séniors Garçons 1 gagne sa place en Nationale 3 à l'issue de la saison 97/98 ! C'est lors de cette belle saison 99/2000, que le Club changera d'identité et deviendra « Le Lasseube Handball ».

Aujourd'hui, et aux portes de son demi-siècle d'existence, le LHB poursuit son chemin dans les compétitions départementales et régionales, et fédère plus de 170 adhérents sur son territoire lasseubois !

Organigramme et commissions 2024/2025



- Aujourd'hui le club compte 180 licenciés, 1 volontaire en service civique; une quarantaine de bénévoles actifs auxquels s'ajoutent encore d'autres bénévoles occasionnels (parents...)
- Une salle toute neuve un super outil de travail pour nos licenciés.
- Le LHB remercie surtout ses fidèles sponsors, sans qui rien de tout cela ne serait possible !

La vie du club

Du sport... Mais aussi de la convivialité...



Les frais du club

Pour fonctionner, le Club doit faire face à environ 40 000€ de dépenses annuelles

- **Frais d'équipement technique**

Exemple : Un jeu de maillots coûte environ 900€.....

- **Frais de déplacement**

Exemple: Un minibus pour 3 équipes de jeunes ne pouvant pas s'entraîner à domicile coûte environ 350€, ou un déplacement pour l'équipe Seniors 1 coûte environ 800€ (7 à venir).....

- **Frais d'arbitrage**

Exemple : L'arbitrage pour un match Seniors coûte environ 65€ (3 équipes seniors et 12 matchs « à domicile »)...

- **Frais d'engagement comité et ligue**

Exemple : L'engagement des équipes en compétition coûte entre 50€ et 150€ par équipe +prorata des licences..

- **Frais d'indemnisation et administratifs**

Exemple: L'indemnisation d'un volontaire en contrat civique coûte environ 90€, ordinateur pour la table....

- **Frais divers**

Exemple: Les réceptions d'après matchs coûtent environ 200€/mois (collations, buvettes...)

Comme pour une grande partie des personnes, entreprises et autres organisations, le LHB fait face depuis quelques années à une lourde augmentation de ses dépenses.

Cette année le club va également être grandement impacté par l'absence de sa salle de sport qui sera en travaux. Aucun entraînement, aucun match, ne pourra se faire à domicile, ce qui engendrera de très nombreux déplacements pour nos adhérents.

Les membres du bureau se sont mobilisés pour trouver des accords avec les communes voisines concernant l'utilisation de leurs installations. Une réflexion est également engagée pour rendre possible la mise en place d'animations, mais aussi la visibilité de nos sponsors dans des salles extérieures où nous accueillerons nos matchs.

Devenir partenaire de notre club, c'est nous permettre de poursuivre notre aventure tout en valorisant celle de votre entreprise !

Être sponsor du LHB : les avantages

- Valoriser l'image de votre entreprise

Adhérer aux valeurs sportives et contribuer à la pérennité d'un club de sport pour un territoire et ses habitants.

- Développer votre visibilité
- *Mise en avant de l'entreprise lors des matches, sur les réseaux sociaux ...*
- Bénéficier d'avantages fiscaux. *Les dépenses de parrainage sont déductibles des résultats imposables de l'entreprise dès lors qu'elles sont « exposées dans l'intérêt direct de l'exploitation ».*

Communication et visibilité



<https://www.facebook.com/lasseubehandball>



https://www.instagram.com/lasseube_handball/



Un écran de télévision diffuse les différents sponsors lors des matchs à domicile



Des mails présentant des sponsors du LHB sont envoyés à l'ensemble des adhérents

Ils nous accompagnent déjà

ENTREPRISE
PEES
BÂTIMENT RÉNOVATION



Alors, comment nous accompagner ?

Quelque soit votre don, vous serez notre partenaire et votre entreprise sera visible sur notre écran par rotation à la buvette. Nous diffuserons également vos coordonnées par le biais de mail à tous les licenciés (et/ou parents de licenciés).

Entre 50 et 150€ vous serez notre Partenaire Local, ce qui signifie que dès votre engagement, votre entreprise sera présentée sur les réseaux sociaux et une seconde fois au cours de l'année sur nos publications de matchs des weekends.

Entre 151 et 300€ vous serez notre Partenaire Principal, ce qui signifie que dès votre engagement, votre entreprise sera présentée et identifiée sur les réseaux sociaux et une fois par trimestre sur nos publications de matchs des weekends.

Entre 301 et 1000€ vous serez notre Partenaire Majeur, ce qui signifie que dès votre engagement, votre entreprise sera présentée et identifiée sur les réseaux sociaux et une fois par mois sur nos publications de matchs des weekends.

Au delà de 1001€ vous serez notre Partenaire Privilégié, ce qui signifie que dès votre engagement, votre entreprise sera présentée et identifiée sur les réseaux sociaux et sur chaque affiche des programmations de matchs.

Nos partenaires Privilégiés présenteront leur entreprise par le biais d'une interview qui sera diffusée sur les réseaux sociaux au cours de l'année !



Faisons équipe pour nos avenir !

LHB
HANDBALL CLUB LASSEUBOIS

